

# ZEDDEC

## **GUIA RÁPIDO**

DVR STAND ALONE 4/8/16 Canais

*HVR-ZH5100 SÉRIES - HD DVR - H.264+/H.264*





Obrigado por adquirir nosso produto. Se houver dúvidas ou outras informações, não hesite em contatar o revendedor ou através dos nossos canais de comunicação.

**Aviso de privacidade**

Leis de vigilância variam de acordo com a jurisdição. Verifique todas as leis relevantes em sua jurisdição antes de utilizar este produto para fins de vigilância para garantir que o este produto está em conformidade com as normas locais.

**Informações de Regulamentação**

Este equipamento foi testado e está em conformidade com os limites de um dispositivo digital. Estes limites são projetados para fornecer proteção contra interferência prejudicial quando o equipamento é operado em um ambiente comercial. Este equipamento gera, utiliza e pode irradiar energia de radiofrequência e, se não for instalado e utilizado de acordo com o manual de instruções, pode causar interferência prejudicial às comunicações de rádio.

## 1 - Características e Funções

### 1.1 - Características Principais

#### **Entradas de Vídeo e Transmissão**

- Conexão com HDTVI, AHD, HDCVI e câmeras analógicas.
- Transmissão de longa distância via cabo coaxial tecnologia UTP

#### **Compressão (de vídeo) e gravação**

- Habilitado para tecnologia H.264+ que permite uma melhor compressão do vídeo e melhora em até 50% a eficiência de codificação, reduzindo os custos de armazenamento de dados.
- Permite a gravação de vídeos em resolução de até 960 x 1080p

#### **Saída de vídeo**

- Saída HDMI/VGA de até 1920 x 1080 de resolução

#### **Armazenamento e Reprodução**

- Uma interface SATA (de até 6 TB de capacidade por HDD)
- Os DVRs de 4, 8 e 16 canais, sincronizam a reprodução até a resolução de até 960 x 1080
- Pesquisa inteligente por vídeos com uma rápida e eficiente reprodução

#### **Função Inteligente**

- Tecnologia VQD (Diagnostico de qualidade de vídeo)
- Funções de desbloqueio do dispositivo através do login de administrador
- Alteração rápida de senha

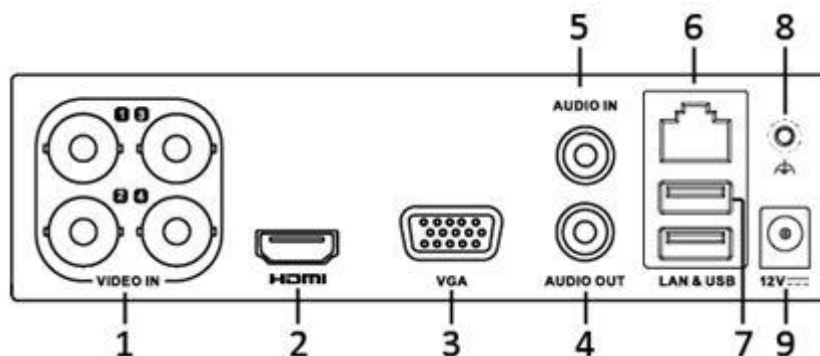
#### **Rede e acesso à internet**

- Hik Cloud P2P & HiDDNS (Nome dinâmico do domínio no servidor) para gerenciamento fácil de rede
- Adaptador automático para interface de rede 10/100 Mbps
- Limite de saída da largura de banda configurável

## 2 - Especificação

Modelos		HVR-ZH5104	HVR-ZH5108	HVR-ZH5116
Entrada de Vídeo e Áudio	<b>Compressão de Vídeo</b>	H.264+/H.264		
	<b>Entrada de vídeo analógica</b>	4-ch	8-ch	16-ch
		Interface de BNC (1,0 Vp-p, 75 Ω), suporte à conexão coaxitron		
	<b>Entrada HDTVI</b>	1080P25, 1080P30, 720P25, 720P30		
	<b>Entrada AHD</b>	1080P25, 1080P30, 720P25, 720P30		
	<b>Entrada HDCVI</b>	720P25, 720P30		
	<b>Entrada CVBS</b>	Suportado		
	<b>Compressão de áudio</b>	G.711u		
Entrada de áudio / Entrada de áudio	1-ch ,RCA (2.0 Vp-p, 1 KΩ)			
Saída de Vídeo e Áudio	<b>Saída HDMI/VGA</b>	1-ch, 1920 × 1080/60Hz, 1280 × 1024/60Hz, 1280 × 720/60Hz, 1024 × 768/60Hz		
	<b>Resolução de</b>	720p/WD1/4CIF/VGA/CIF		
	<b>Taxa de quadros</b>	Corrente principal: 1080N@25fps, 720p/WD1/4CIF/VGA/CIF@25fps (P)/30fps (N)		
		Sub-corrente: CIF/QVGA/QCIF@ 25fps (P)/30fps (N); 2CIF@6fps	Sub-corrente: CIF/QVGA/QCIF@25fps (P)/30fps (N); 4CIF/2CIF@6fps	
	<b>Taxa de bits de vídeo</b>	32 Kbps to 4 Mbps		
	<b>Saída de Áudio</b>	1-ch, RCA (Linear, 1 KΩ)		
	<b>Taxa de bits de Áudio</b>	64 Kbps		
	<b>Fluxo dual</b>	Suportado		
	<b>Tipo de fluxo</b>	Vídeo, Vídeo e Áudio		
	<b>Reprodução em sincronia</b>	4-ch	8-ch	16-ch
Gerenciamento de rede	<b>Conexões remotas</b>	32	128	
	<b>Protocolos de rede</b>	TCP/IP, PPPoE, DHCP, Hik Cloud P2P, DNS, DDNS, NTP, SADP, SMTP, NFS, iSCSI, UPnP™, HTTPS		
Disco rígido	<b>SATA</b>	1 Interface SATA		
	<b>Capacidade</b>	Capacidade de até 6 TB para cada disco		
Interface Externa	<b>Interface de rede</b>	1, Interface de Rede RJ45 10M/100M auto-adaptável		
	<b>Interface USB</b>	Painel traseiro: 2 × USB 2.0		
Geral	<b>Fonte de energia</b>	12 VDC		
	<b>Consumo (Sem HDD)</b>	≤ 8 W	≤ 12 W	≤ 20 W
	<b>Temperatura de trabalho do produto</b>	-10 °C to +55 °C (14 °F to 131 °F)		
	<b>Umidade de trabalho do equipamento</b>	10% to 90%		
	<b>Dimensões (W × D × H)</b>	200 × 200 × 45 mm (7.9 × 7.9 × 1.8 inch)		285 × 210 × 45 mm (11.2 × 8.3 × 1.8 inch)
	<b>Peso (Sem HDD)</b>	≤ 0.8 kg (1.8 lb)		≤ 1.2 kg (2.6 lb)

## 3 - Interface Física



O painel traseiro dos modelos HVR-ZH5104 / HVR-ZH5108 / HVR-ZH5116 fornecem interfaces 8/16 de entrada de vídeo.

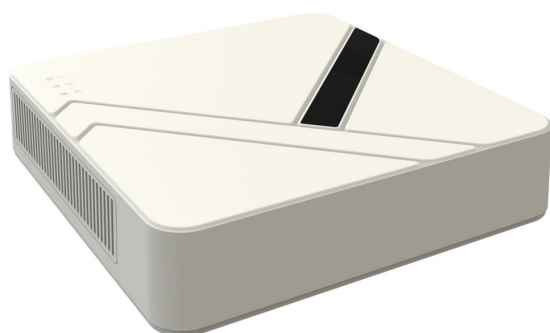
Índice	Descrição	Índice	Descrição
1	Entrada de Vídeo	6	Interface de Rede LAN
2	Interface HDMI	7	Interfaces USB
3	Interface VGA	8	GND
4	Saída de Áudio, Conector RCA	9	Entrada de alimentação de 12 VDC
5	Entrada de Áudio, Conector RCA		

## 4 - Modelos disponíveis

**HVR-ZH5104**

**HVR-ZH5108**

**HVR-ZH5116**



A ZEDEC garante este aparelho por um período de 1 (um) ano a partir da data da sua compra, contra defeitos de fabricação que impeçam o funcionamento dentro das características técnicas especificadas do produto. Durante o período de vigência da garantia, a ZEDEC irá reparar (ou trocar, a critério próprio), qualquer componente que apresente defeito.

**A garantia do produto ocorre quando não for constatado os ocorridos abaixo:**

- Instalação fora do padrão técnico especificado pela ZEDEC;
- Uso inadequado ou o manuseio errado do equipamento;
- Fenômenos atmosféricos e acidentais.

A visita de um técnico especializado ao local onde se encontra o equipamento, dependerá da autorização expressa do cliente, que arcará com as despesas decorrentes da viagem, ou o aparelho deverá ser devolvido a empresa vendedora para que seja reparado ou contatado o fabricante.

## 5 - Manual e Softwares

**Downloads:**

*Baixe em nosso site, o Manual e os Softwares de Monitoramento, Instalação e Configuração dos equipamentos.*

[www.zedec.com.br](http://www.zedec.com.br)

## 6 - Central de Atendimento

**Nossos Contatos**

[suporte@zedec.com.br](mailto:suporte@zedec.com.br)

[www.zedec.com.br](http://www.zedec.com.br)